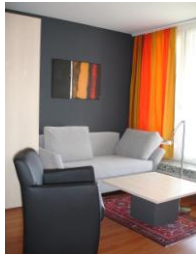


Un exclusivo apartamento en el Aparthotel Panorama en suiza 7133 Obersaxen Affeier

A primera vista

| | |
|-----------------------------|---|
| Personas | A lo maxima de 4 (optional hasta 6 personas) |
| tipo de objeto | Totalmente equipadas y amuebladas |
| Número de habitaciones | Una habitación como las fotos |
| alquiler a la semana | CHF 483 - CHF 1'085 |
| incluido del precio | Todos los gastos, sin impuestos locales |
| Espacio vital | 34 m2, combinado con otras habitaciones de hasta 65 m2 |
| piso | 2º Piso, ascensor o escalera |
| Mas information | www.engi-ferien.ch |
| en el año 2008 | apartamento y el hotel reformado en ano |
| calidad de los alojamientos | como nuevo, con muebles modernos |
| Reservation | Mail info@engi-ferien.ch Tel. +41(0)81 933 10 77 |



sofá o sofá para dormir

la cocina

la mesa por 4 pers.

Acogedor chimenea

Visión de conjunto con balcón

Descripción

El apartamento de lujo es totalmente amueblado con chimenea y con un grande balcón. Situado en aproximadamente 1'260 metros sobre el mar en la comunidad Obersaxen-Affeier. Con vistas hacia el oeste, hay un montón de sol y el apartamento ofrece una magnífica vista a las montañas Grison. El apartamento es de fácil acceso por ascensor o las escaleras. Familias de hasta 6 personas pueden alquilar un habitación adicional, en el mismo piso; por ejemplo como un segundo dormitorio.

La cocina con muchos dispositivos equipados, tiene una encimera de 4-plato de vidrio-cerámica, nevera congelador, lavavajillas para 6 cubiertos, un horno de microondas para cocinar, freír y dorar, campana extractora y un montón de espacio de almacenamiento en las cajas y cajones. El salón tiene un gran aparador con 4 cajones y 2 puertas correderas. Hay un televisor con reproductor de DVD. Sobre un estante de vidrio hay un sistema de Hi-Fi con reproductor de CD, i-Pot y radio digitales. Las dos confortables camas plegables están equipadas con colchones, que son perfecto para la salud. En ambos lados de camas están armarios equipadas con espacio de almacenamiento. El gran cuarto de baño con bañera / ducha es una decoración muy moderna. El piso está hecho en laminado. Así, muy simple para limpiar.

En la entrada del hotel, hay una recepción, un espacio-esquí, una sala de juegos con ping-pong y billard, y una pequeña biblioteca. Por otra parte, hay un restaurante (operada estacionalmente), una piscina cubierta con gimnasio y sauna. También tiene una lavadora y una secadora. La propiedad tiene una ubicación muy tranquilo pero sin embargo, muy céntrico. Las pistas de esquí se encuentra justo delante de la casa a través y se puede tomar el esquí hasta el ascensor. En 5 minutos se llega a la oficina de correos un café y tiendas. También cuenta con un buzón en el hotel y las letras se toman todos los días.

Detalles en el interior

Baños sanitarios

| | |
|---|----|
| Baño con ducha portátil | 1 |
| Cortina de ducha | Ja |
| Automática tapa del inodoro | 1 |
| Espejo con iluminación interna del gabinete | 1 |

Otras estancias de la casa

| | |
|---|-------------------------------|
| Sala de esquí | 1 |
| Sótano | Si -alquiler por mucho tiempo |
| Cuarto de jugar | 1 |
| sala de bicicletas, sala de depilación con cera | 1 |

Servicio de lavandería

| | |
|----------|-----------|
| Lavadora | 1 en casa |
| secadora | 1 en casa |

Otras habitaciones en el hotel

| | |
|-----------------------------------|-------------------------|
| Restaurante | operada estacionalmente |
| calefacción | Hecho nuevo en 2008 |
| piscina cubierta, sauna y fitness | en casa |
| Hotspot/Internet | en casa |

Detalles en el exterior

| | |
|--------------------------------|-------------------------|
| Aparcamiento gratuito | Si - en frente al hotel |
| Patio, jardín, parque infantil | Si |

Por niños

| | |
|---------------------------------------|----|
| camas por niños y asientos para niños | Si |
|---------------------------------------|----|

Ubicación / Zona

Transporte público

| | |
|------------------------------|-------|
| Parada de autobús | 200 m |
| Autobús de esquí en invierno | |

Misceláneo

| | |
|----------------------------|-------|
| oportunidades para comprar | 150 m |
| Levante la estación | 300 m |
| patinaje | 300 m |
| jugar al tenis | 300 m |

Contacto

Paul y Rosina Engi
Hotel Panorama
7133 Obersaxen
Tel. +41(0)81 933 10 77
Mob +41(0)79 620 04 00

info@engi-ferien.ch

www.engi-ferien.ch