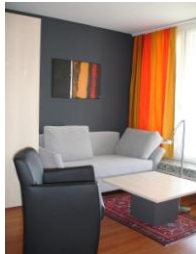


## Feudale 1.5 Zimmer Wohnung im Apparthotel Panorama in CH-7133 Obersaxen Affeier

### Auf einen Blick

Anzahl Personen	Maximal 4 Personen (Optional bis zu 6 Personen)
Objektart	Volleingerichtet und komfortabel möbliert
Anzahl Zimmer	Ein Zimmer gemäss unten sichtbaren Photos
Preise/Wo [CHF]	Minimal 450, maximal 1065, exkl. Kurtaxen
Im Preis enthalten	Wäsche, Hallenbadbenützung, Endreinigung, MwSt
Wohnfläche	34 m2 ohne die Fläche des Balkons
Stockwerk	2. Stock, mit Lift oder Treppenhaus
Mehr Info	<a href="http://www.engi-ferien.ch">www.engi-ferien.ch</a>
Baujahr	Wohnung & Gebäude vollrenoviert 2008
Zustand Studio	neuwertig mit Topeinrichtung
Reservation	Mail <a href="mailto:info@engi-ferien.ch">info@engi-ferien.ch</a> Tel 081 933 10 77



Sofa auch Liegesofa

Küche

Esstisch bis 6 Pers.

Gemütliches Cheminée

Gesamtansicht und Balkon

### Beschreibung

Die luxuriöse und vollmöblierte Wohnung mit **Cheminée** und großem **Balkon**, befindet sich auf rund 1260m.ü.M in Obersaxen/Affeier. Ausgerichtet nach Westen gibt's viel Sonne und die Wohnung bietet einen herrlichen, unverbaubaren Blick auf die Bündner Bergwelt. Die Wohnung erreicht man bequem mit dem Lift oder über die Treppe. Für Familien bis 6 Personen auf demselben Stockwerk mit einem 1 Zimmer Studio kombinierbar. Dieses kann idealerweise auch als zweites, separates Schlafzimmer verwendet werden.

Die mit vielen praktischen Geräten ausgestattete Küche hat ein 4-Plattenkeramikkochfeld, einen Kühlschrank mit Tiefkühlfach, Geschirrspüler für 6 Gedecke, Mikrowellenherd zum Garen, Braten und Bräunen, Dampfzug und viel Stauraum in den Kästen und Schubladen. Im Wohnzimmer steht ein großes Sideboard mit 2 Schiebetüren und 4 Schubladen darauf ein Flach-TV mit DVD-Player. Darüber auf einem Glastablar eine Hi-Fi-Anlage mit CD, i-Pot, DAB. Die beiden Komfort-Klappbetten mit Innenbeleuchtung sind mit Premium Gesundheitsmatratzen von Bico ausgestattet. Beidseits sind Schränke mit viel Stauraum angebaut. Die große Nasszelle mit Bad/WC/Dusche und einem thermostatisch geregelten Handtuchtrockner, ist luxuriös gestaltet. Der Boden pflegeleichtes Laminat in Kirschbaum, passend zum Farbton der Wohnung. Waschmaschine und Tumbler sind im Haus. Internetzugang in der Hotellobby und in der Wohnung (Kabel und/oder Wireless LAN)

Im Eingangsbereich des Hotels befinden sich die Rezeption, Skiraum, ein Spielzimmer mit Tischtennis und Billardtisch, sowie eine kleine Bibliothek. Ferner ein saisonal betriebenes **Restaurant**, ein **Hallenbad** mit Fitnessgerät und eine **Sauna**. Die Liegenschaft ist zentral gelegen. Die Skipiste geht direkt am Haus vorbei und unsere Gäste können mit den Ski ab Skiraum bis zum Lift und Skischulsammelplatz fahren. In 5 Gehminuten erreicht man die Posthaltestelle, Café und Einkauf. Briefkasten im Haus und die Post wird jeden Tag zugestellt.

### Details Innen

#### Nasszellen

Badewanne mit Duschorruchtung	1
Duschkabine	ja
WC mit automatischem Deckel	1
Großer Spiegelschrank innenbeleuchtet	1
<b>Weitere Räume im Haus</b>	
Skiraum mit Skischuhwärmer	1
Keller	bei Dauermiete
Spielzimmer mit Spielgeräten, Billard usw.	1
Veloraum, Wachsraum im Winter	1

#### Ausstattung Waschküche

Waschmaschine	1 im Hotel
Tumbler	1 im Hotel

#### Weiteres

Restaurant	saisonal betrieben
Heizung	neu gemacht 2008
Hallenbad, Sauna+Fitness	im Haus
Hotspot/Internet	Hotel und Wohnung

### Details Aussen, Diverses

Gratisparkplatz, auf Wunsch Garage	Ganzer Platz vor Hotel
Sitzplatz, Liegewiese, Kinderspielplatz	ja
Kinderhochstuhl/Kinderbett auf Anfrage	ja

### Lage / Umgebung

#### Öffentlicher Verkehr

Postautohaltestelle	200 m
Skibus im Winter	Abholservice

#### Diverses

Einkaufsmöglichkeit	150 m
Talstation Skilift	300 m
Eisfeld	300 m
Tennisplatz	300 m

### Kontakt

Paul u. Rosina Engi  
 Hotel Panorama  
 7133 Obersaxen  
 Tel. +41(0)81 933 10 77  
 Mob +41(0)79 620 04 00  
[info@engi-ferien.ch](mailto:info@engi-ferien.ch)  
[www.engi-ferien.ch](http://www.engi-ferien.ch)